

KENKO JUTAKU

長丘5丁目

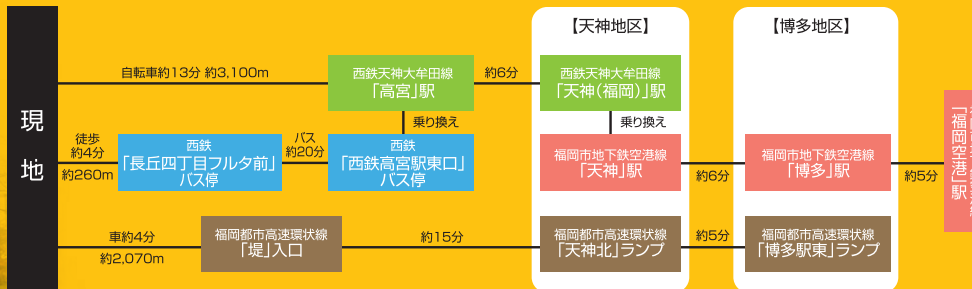
長丘西公園のはす向かい、
長丘小学校・長丘中学校にも近く、
子育てファミリーに人気の
閑静な住宅街の希少な角地。



カーナビで越しの方 ▶ 福岡県福岡市南区長丘5丁目7-11 (付近)

※新築住宅につき、カーナビ用に住所を表示しております。実際の住居表示とは異なります。

ACCESS INFORMATION



※現地から地図上の概測距離です。徒歩分は1分＝80m、自転車分は1分＝240m、車の所要分は一般道時速は40km、都市高速時速は60kmにて算出しております。※尚、渋滞時・ラッシュ時などの道路状況によって所要時間は異なります。交通所要時間は、時刻運行表に基づいています。乗り換え、待ち時間は含まれません。※通学区は地方公共団体の指導により変更になる場合があります。

NAGAOKA 5 CHOME



西鉄「長丘四丁目フルタ前」バス停
徒歩約4分(約260m)



西鉄天神大牟田線「高宮」駅
自転車約13分(約3,100m)



長丘西公園(満平公園)
徒歩約1分(約20m)



長尾保育園
徒歩約6分(約440m)



福岡市立長丘小学校
徒歩約9分(約650m)



福岡市立長丘中学校
徒歩約6分(約450m)



サニー長尾店
徒歩約5分(約360m)



ハローデイ長尾店
徒歩約8分(約590m)



福岡長丘郵便局
徒歩約5分(約350m)

■交通機関

西鉄「長丘四丁目フルタ前」バス停…徒歩約 4分(約 260m)
西鉄天神大牟田線「高宮」駅…自転車約13分(約3,100m)
福岡都市高速環状線「堤」ランプ…車で約 4分(約2,070m)

■教育施設

長尾保育園…徒歩約 6分(約 440m)
長丘幼稚園第二園舎アブランドル…徒歩約 7分(約 550m)
長丘幼稚園…徒歩約 9分(約 720m)
福岡幼稚園…徒歩約13分(約 990m)
ながさみ幼稚園…徒歩約14分(約1,070m)
福岡市立長丘小学校…徒歩約 9分(約 650m)
福岡市立長丘中学校…徒歩約 6分(約 450m)

■買物施設

サニー長尾店…徒歩約 5分(約 360m)
セブンイレブン 福岡長丘3丁目店…徒歩約 6分(約 450m)
ミニストップ 福岡長丘3丁目店…徒歩約 7分(約 490m)
大賀ドラッグストア 長尾店…徒歩約 7分(約 540m)
ハローデイ長尾店…徒歩約 8分(約 590m)
ディスカウントドラッグコスモス 長尾店…徒歩約10分(約 780m)
ホームセンターグッディ 長尾店…徒歩約11分(約 810m)
ミスターマックス 長尾店…徒歩約12分(約 950m)
にしてつストアレガネットマルシェ長尾店…徒歩約15分(約1,130m)

■金融機関

福岡長丘郵便局…徒歩約 5分(約 350m)
西日本シティ銀行 長尾支店…徒歩約12分(約 940m)
福岡銀行 長尾支店…徒歩約14分(約1,090m)

■医療機関

アップルフレンド歯科…徒歩約 3分(約 190m)
吉田医院…徒歩約 3分(約 220m)
森永外科医院…徒歩約 4分(約 250m)
古野セントマリアクリニック…徒歩約 6分(約 460m)
えぐち皮ふ科…徒歩約 6分(約 480m)
ささぐり内科…徒歩約 7分(約 560m)
なかもら内科・外科クリニック…徒歩約10分(約 730m)
せき小児科・アレルギー科クリニック…徒歩約10分(約 730m)

■公園

長丘西公園(満平公園)…徒歩約 1分(約 20m)
長丘北公園…徒歩約 4分(約 310m)
長丘中公園…徒歩約 5分(約 350m)
下長尾東公園…徒歩約 6分(約 480m)
鹿助公園…徒歩約 9分(約 690m)
長丘緑地…徒歩約10分(約 750m)
長丘東公園…徒歩約11分(約 870m)

<売主>



夏はヒンヤリ 冬はほかほか

健康住宅(株)

〒814-0104 福岡市城南区別府5丁目25-21

宅建業:福岡県知事(8)10914号/建設業:県知事(特-30)92965号/(公社)福岡県宅地建物取引業協会/(公社)全国宅地建物取引業全国保証協会

TEL092-846-3000
https://www.kenkohjutaku-group.jp

受付時間/9:00~18:00
定休日/水曜日

KENKO JUTAKU

長丘 5丁目

3LDK

- 建築確認番号 / 第04SHC103004号
- 低炭素建築物新築等計画認定 / R3低炭認第213号

敷地面積 / 114.13㎡ (34.52坪)

延床面積 / 96.88㎡ (29.29坪)

- 1階面積 / 50.51㎡
- 2階面積 / 46.37㎡

販売価格 (外構・植栽・消費税含む)

4,780万円

玄関にはシューズクローク

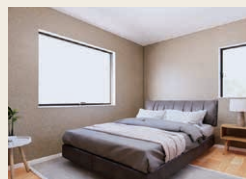
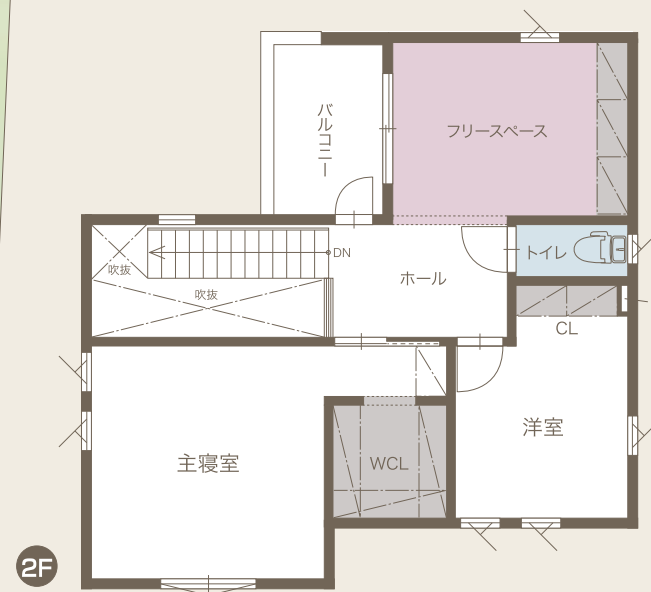
洗濯物が干せる広い洗面脱衣室

使い道自由なフリースペース

ウォークインクローゼット

個室にしたり、プレイルームにしたり、
自由な使い道が広がるオープンなフリースペースに、
シューズクロークやウォークインクローゼットなど収納スペースも豊富な家。

NAGAOKA 5 CHOME



全体概要 長丘5丁目

● 所在地 / 福岡県福岡市南区長丘5丁目7-11 ● 総区画数 / 1区画 ● 交通 / 西鉄「長丘4丁目フルタ前」バス停徒歩約4分、西鉄天神大牟田線「高宮」駅自転車約13分 ● 地目 / 宅地 ● 用途地域 / 第二種中高層住居専用地域 ● 建蔽率・容積率 / 70%・150% ● 取引条件 / 売主 ● 接道状況 / 西側6.10~6.20m、南側7.10mの公道に接続 ● 販売区画数 / 1区画 ● 土地面積 / 114.13㎡ ● 建物延床面積 / 96.88㎡ ● 販売価格 / 4,780万円 ● 間取り / 2LDK+S ● 設備 / 電気、公営水道、公共下水、オール電化 ● 構造 / 木造2階建て ● 低炭素建築物新築等計画認定 / R3低炭認第213号 ● 建築確認番号 / 第04SHC103004号 (令和4年3月1日) ● 建物完成時期 / 2022年7月完成 ● 入居時期 / 即入居可